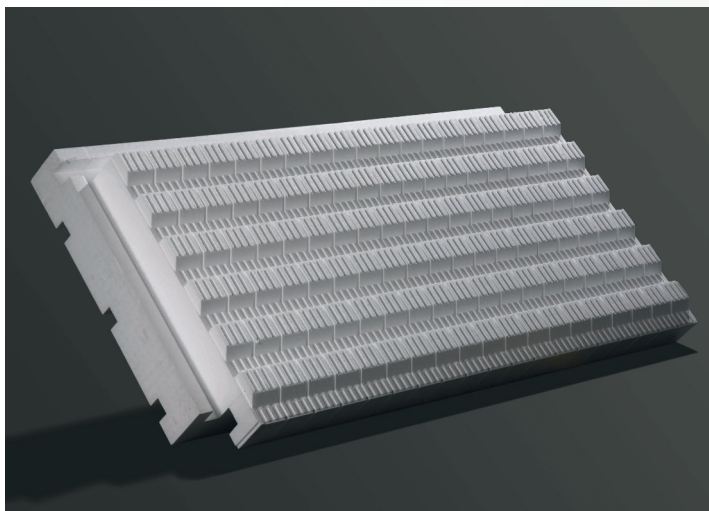
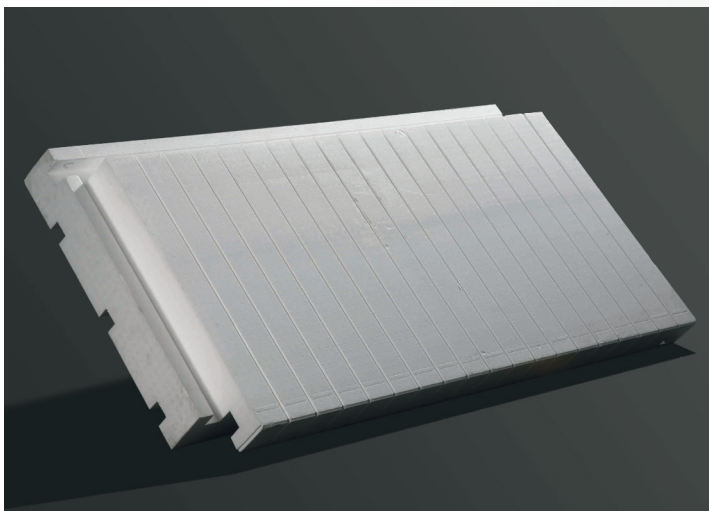


PRODUKTY

W ofercie firmy Izodom znajdują się kompletne rozwiązania dla Twojego domu, takie jak:



*Nadkrokwiowa płyta
izolująca pod dachówkę
karpiówkę
190 × 90 × 25 cm*



*Nadkrokwiowa płyta
izolująca gładka
pod pozostałe pokrycia
190 × 90 × 22 cm*

Kołek rozporowy
do montowania płyt
dachowych Izodom

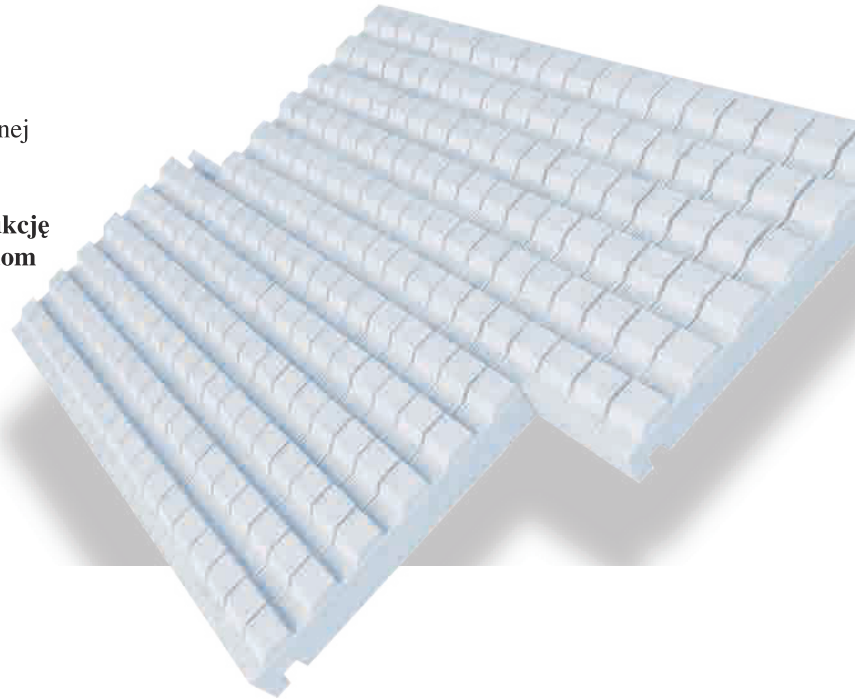


UKŁADANIE PŁYTY DACHOWEJ

Montaż

Płyty powinny być mocowane kołkami w licznie zgodnej z projektem do konstrukcji więźby dachowej.

Więcej informacji na temat elementów, oraz instrukcje budowy znajdują Państwo w wydawanych przez Izodom zeszytach informacyjnych. Zapraszamy również na darmowe szkolenia w centrali firmy.



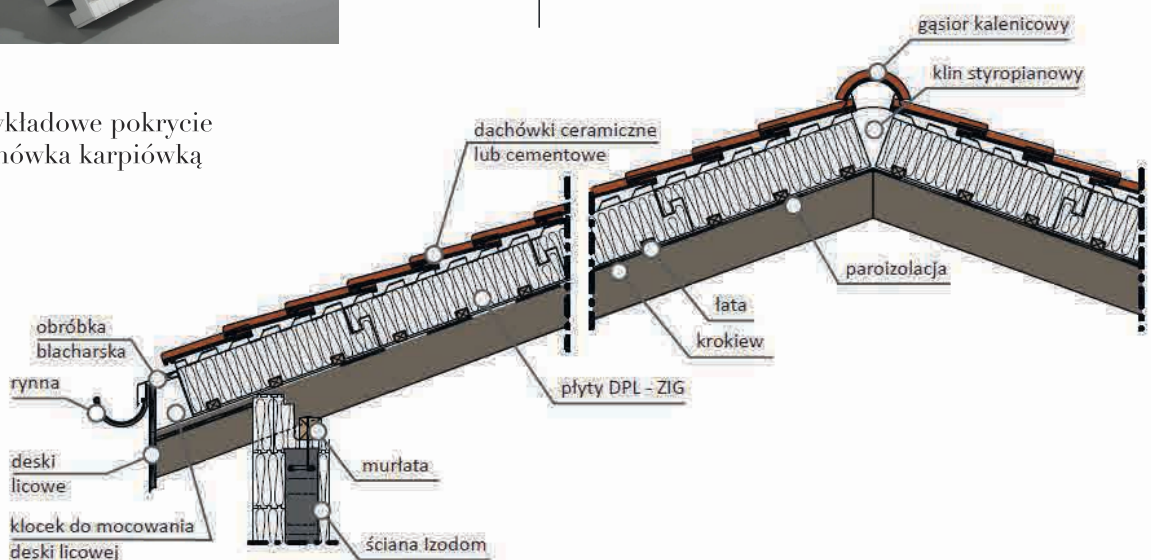
Dachy kryte dachówką

W przypadku dachów krytych dachówką stosowana jest płyta DPL-ZIG 190 × 90 × 25.



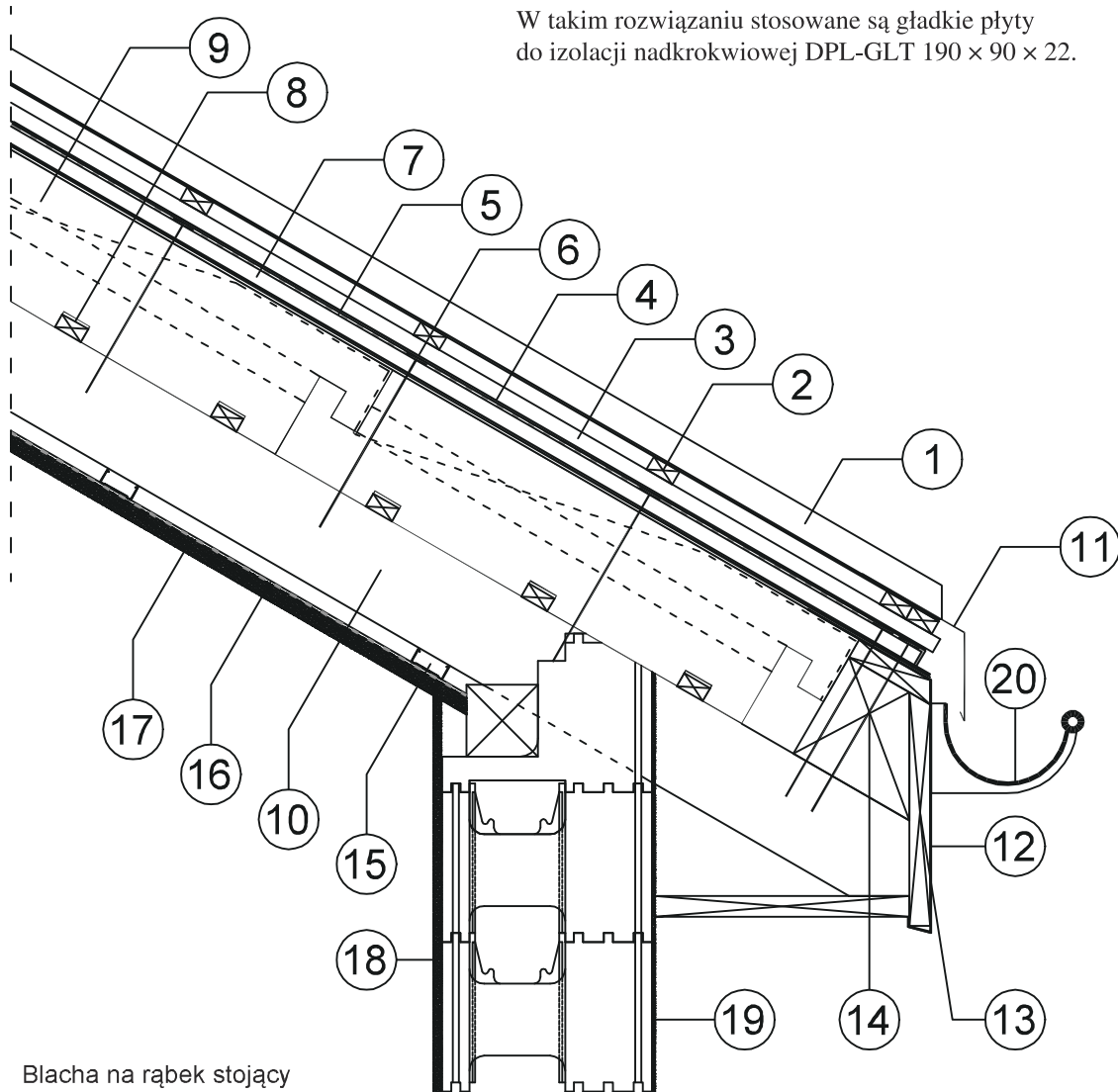
Przykładowe pokrycie dachówka karpiówką

Pokrycie dachu dachówką – karpiówką

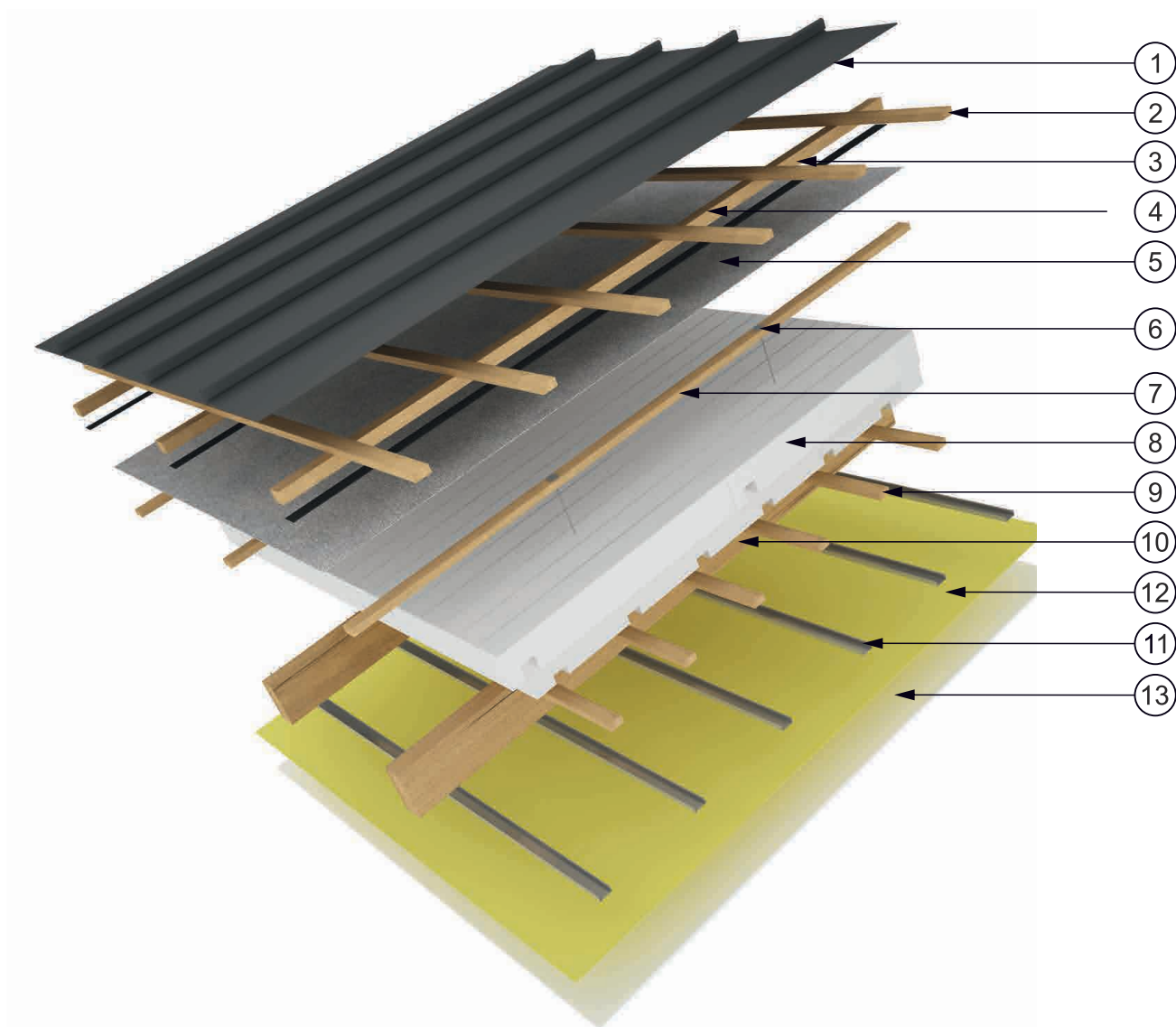


Montaż płyt Izodom na dachach krytych blachodachówką, blachami trapezowymi lub blachami falistymi

W takim rozwiązaniu stosowane są gładkie płyty do izolacji nadkrokwiowej DPL-GLT 190 × 90 × 22.



1. Blacha na rąbek stojący
2. Łata drewniana
3. Kontrłata
4. Uszczelka pod kontrłatę
5. Membrana dachowa
6. Wkręt z płaskim łbem
7. Kontrłata drewniana
8. Łata na krokwi do mocowania płyt IZODOM w rozstawie co 30cm
9. Płyta dachowa IZODOM 2000 DPL-GLT gr. 22cm
10. Krokiew
11. Obróbka blacharska
12. Obróbka deski okapowej
13. Deska okapowa
14. Klocek dystansowy na krokwi do mocowania deski licowej
15. Profil aluminiowy poprzeczny
16. Paroizolacja
17. 2 x Płyta GK 12,5mm układane na mijanę
18. Płyta GK 12,5mm mocowana na klej
19. Tynk cienkowarstwowy na siatce 2,5÷3,0mm
20. Rynna oparta na rynhaku



1. Blacha na rąbek stojący
2. Łata drewniana
3. Kontrłata
4. Uszczelka pod kontrłatę
5. Membrana dachowa
6. Wkręt z płaskim łbem

7. Kontrłata drewniana
8. Płyta dachowa IZODOM 2000 DPL-GLT gr.22cm
9. Łata do mocowania płyt IZODOM co 30cm
10. Krokiew
11. Profil aluminiowy
12. Paroizolacja
13. 2 x Płyta GK 12,5mm układane na mijankę