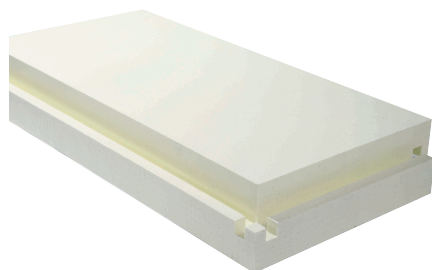


## PRODUKTY

Systemowe rozwiązanie dostępne w ofercie firmy

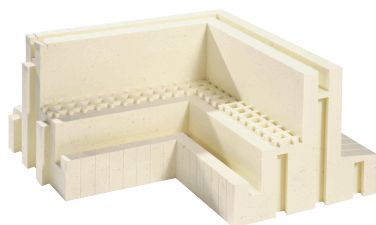
PŁYTA FUNDAMENTOWA  
 $195 \times 95 \times 15$  [cm]  
 $190 \times 90 \times 25$  [cm]



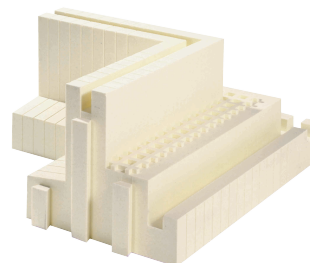
KRAWEŹNIK WIDOK OD  
STRONY WEWNĘTRZNEJ  
 $195 \times 55 \times 50$  [cm]  
 $195 \times 45 \times 40 / 35 / 30$  [cm]



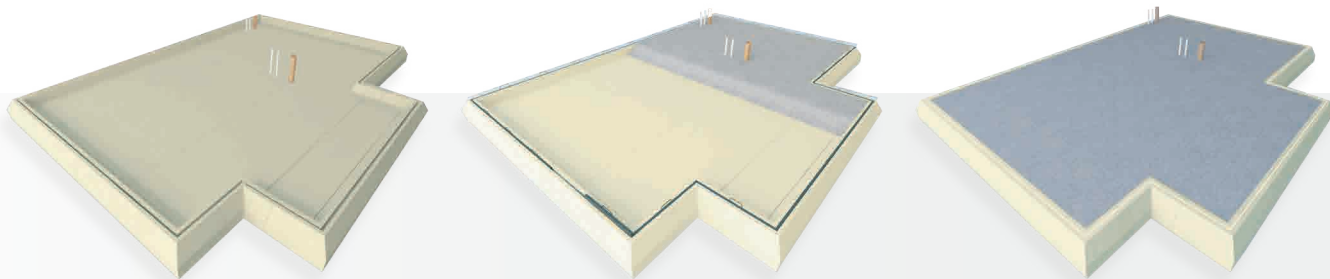
NAROŹNIK WEWNĘTRZNY  
 $95 \times 95 \times 50$  [cm]  
 $55 \times 55 \times 40 / 35 / 30$  [cm]



NAROŹNIK ZEWNĘTRZNY  
 $95 \times 95 \times 50$  [cm]  
 $55 \times 55 \times 40 / 35 / 30$  [cm]



**Budowa Twoich fundamentów  
może trwać **jedynie kilka dni!****



## WYKONANIE

### Jak budować płytę fundamentową Izodom 2000 Polska?

Budowa z użyciem kompletnej technologii płyty fundamentowej Izodom to bardzo prosty, pozwalający zaoszczędzić cenny czas proces. Główne etapy budowy to:

#### Etap 1. Przygotowanie pod budowę



Pierwszym etapem jest usunięcie warstwy humusu oraz gruntu rodzimego na głębokość zgodną z dokumentacją. Następnie należy przejść do ułożenia instalacji wodno-kanalizacyjnych oraz pozostałych mediów. Gdy ten etap zostanie już zakończony, na odsłoniętym nośnym podłożu należy ułożyć warstwę filtracyjną z gruboziarnistego żwiru lub kłińca i odpowiednio je zagęścić, a następnie rozłożyć warstwę folii.

#### Etap 2. Układanie szalunku



Elementy szalunkowe płyty fundamentowej są **przycinane zgodnie z indywidualnym projektem** już w zakładzie produkcyjnym. Na placu budowy układane są w taki sposób, aby uzyskać daną wielkość i kształt płyt. Krawężniki i narożniki łączone są ze sobą za pomocą zamków typu „jaskółczy ogon”. Następnie **układane są elementy denne** – są one połączone z krawężnikami za pomocą zamków hakowych. Na końcu uzupełniane są elementami dociętymi.

### Etap 3. Zbrojenie



Po ułożeniu płyty **wykonywane jest zbrojenie zgodnie z dokumentacją**. Może to być zbrojenie rozproszone lub tradycyjne w postaci siatek, bądź mieszane zakładające zastosowanie tych dwóch rozwiązań.

### Etap 4. Betonowanie



Szalunek wypełniany jest **betonem** odpowiedniej klasy i konsystencji, zawsze zgodnie z dokumentacją i zaleceniami producenta betonu. To rozwiązanie pozwala uzyskać płytę bez mostków termicznych spełniającą standardy domów pasywnych.

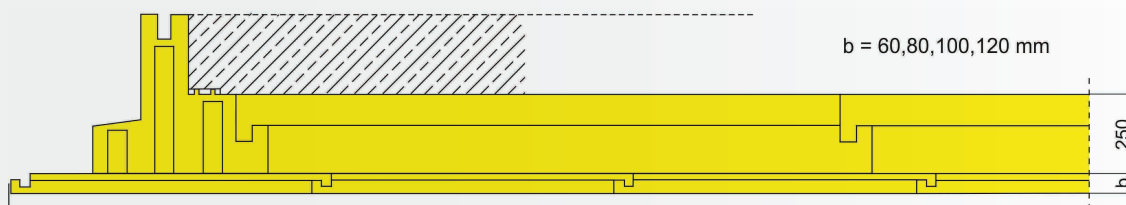
### Etap 5. Gotowy fundament



Po zaledwie kilku dniach, gotowy jest fundament, a tak naprawdę stan 0 budynku. Płyta Izodom to element, którego wyjątkowa prosta budowa wyklucza możliwość popełnienia błędów. Jej monolityczna konstrukcja jest o wiele bardziej stabilna niż projektowane standardowo ławy i ściany fundamentowe, a izolacja pozwala uzyskać standard pasywny. Zapraszamy również na darmowe szkolenia w centrali firmy.

## OFERUJEMY DWIE GRUBOŚCI PŁYTY FUNDAMENTOWEJ 250 MM ORAZ 150 MM

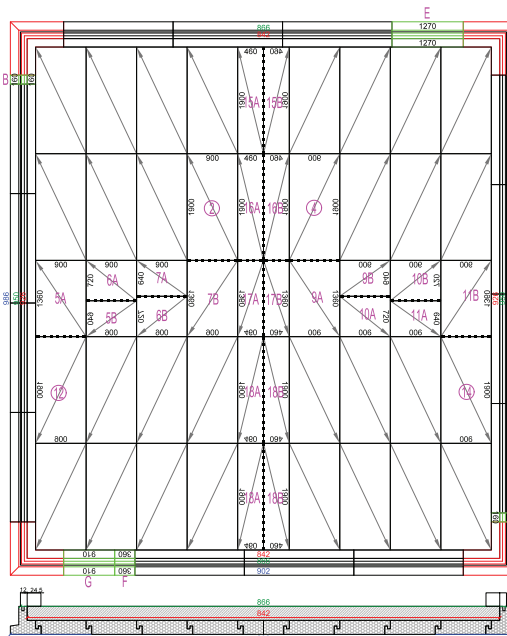
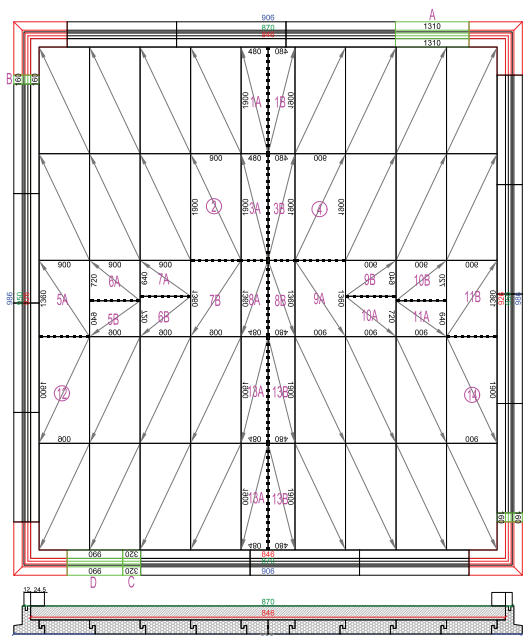
Istnieje możliwość zwiększenia izolacyjności płyty



Izolacja może być dopasowany do grubości płyty żelbetowej



Zamawiając płytę fundamentową Izodom otrzymasz rysunek techniczny ułożenia izolacji wraz z ponumerowanymi elementami dociętymi w zakładzie produkcyjnym. Eliminuje to możliwość pomyłki oraz jej docinanie na placu budowy. Dzięki temu ograniczamy do minimum odpady na budowie.



w tym ciele:

FPL	86	56
FPL BST	31	28
FPL EA	8	8
FPL EI	-	-
MD 1/10	-	-